

# Tutorial

## Acesso ao Portal Capes

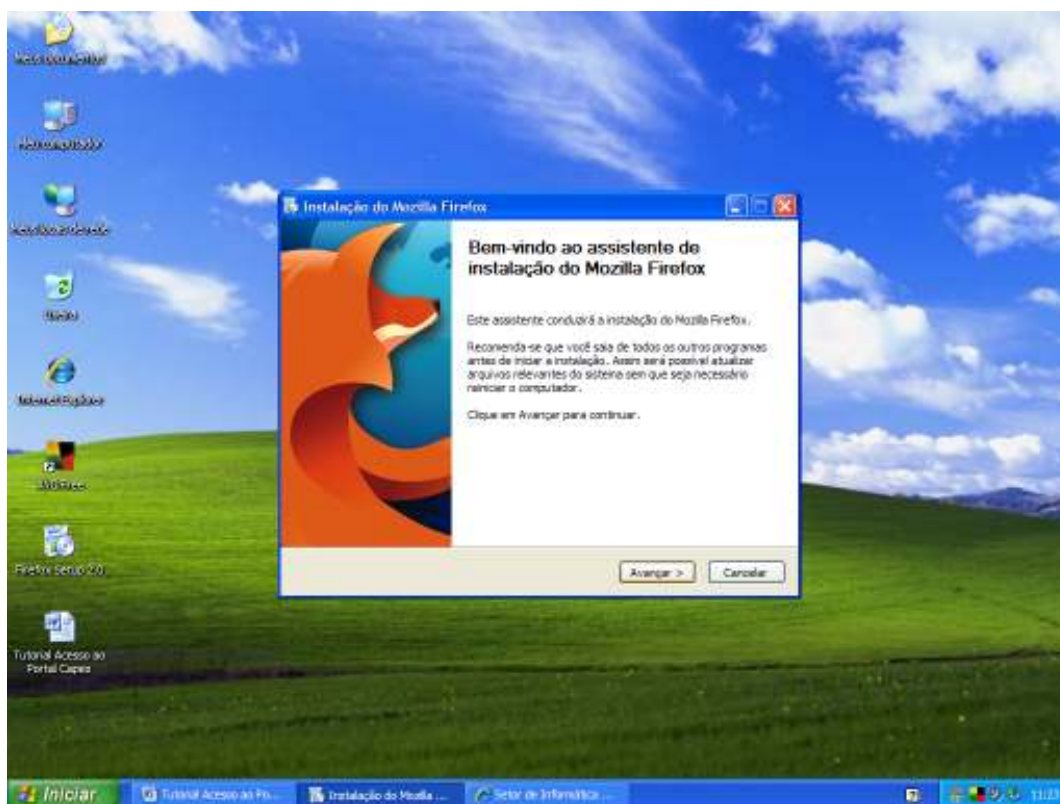
### Introdução

A configuração necessária para o acesso ao Portal Capes deixa a navegação em outros sites mais lenta. Por isso recomendamos a instalação de um navegador secundário somente para acesso ao Portal Capes. Neste tutorial mostraremos como instalar e configurar o navegador Firefox 2.0. Assim você poderá acessar o Portal Capes pelo Firefox 2 e navegar em outros sites normalmente pelo Internet Explorer.

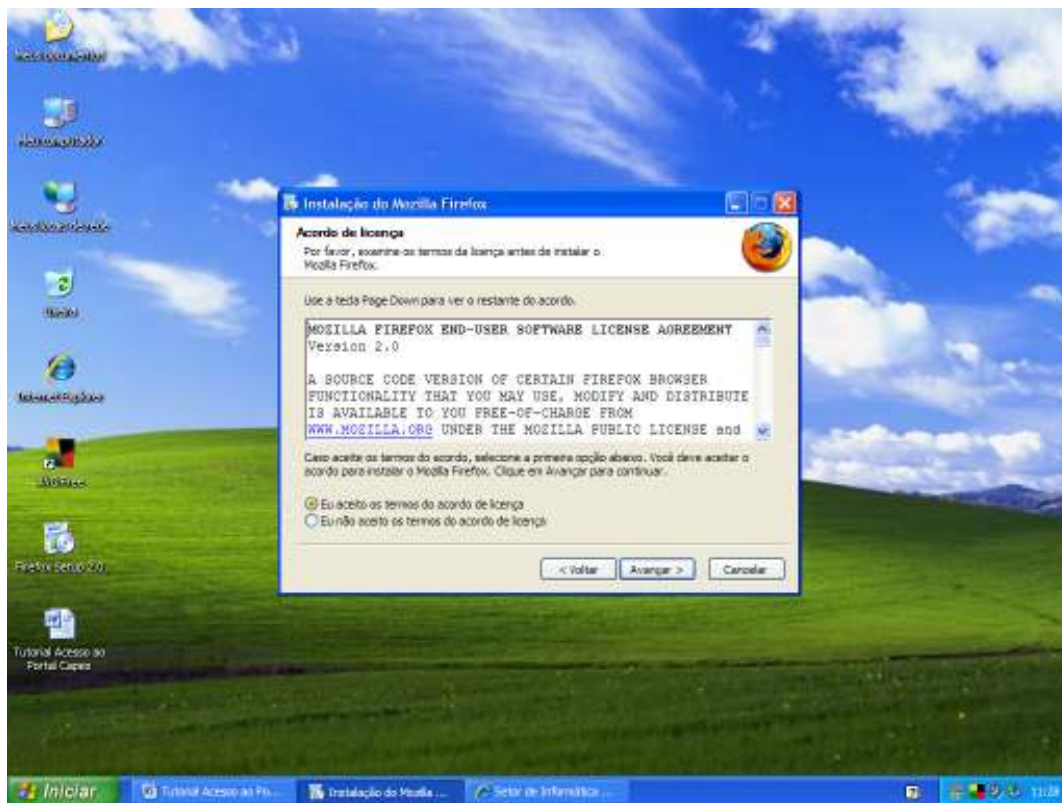
### Instalando o navegador FireFox 2.0

Este tutorial contém a configuração passo a passo para habilitar o acesso ao portal capes no navegador FireFox 2.0. Portanto, se você não possui esse navegador em seu pc, siga os seguintes passos para instalá-lo.

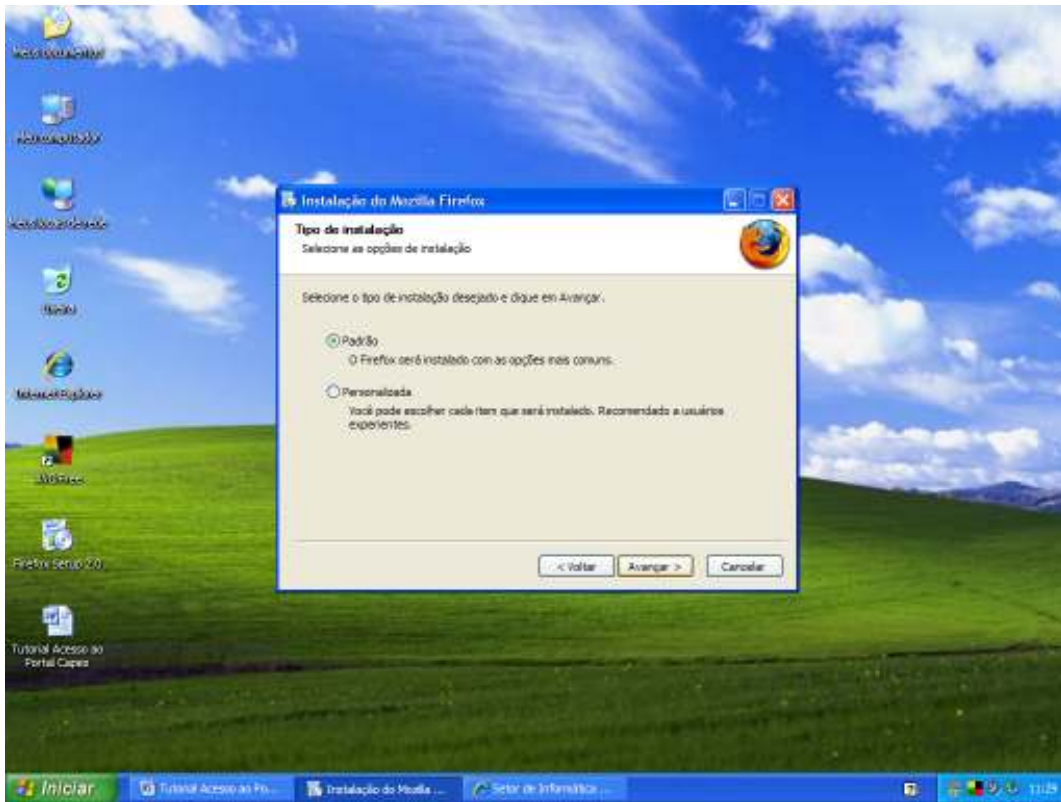
1. Baixe o arquivo de instalação disponível na seção downloads de nosso site ( <http://www.fafich.ufmg.br/si> ) ou no site <http://br.mozdev.org/firefox/>
2. Após baixar o arquivo, execute-o;



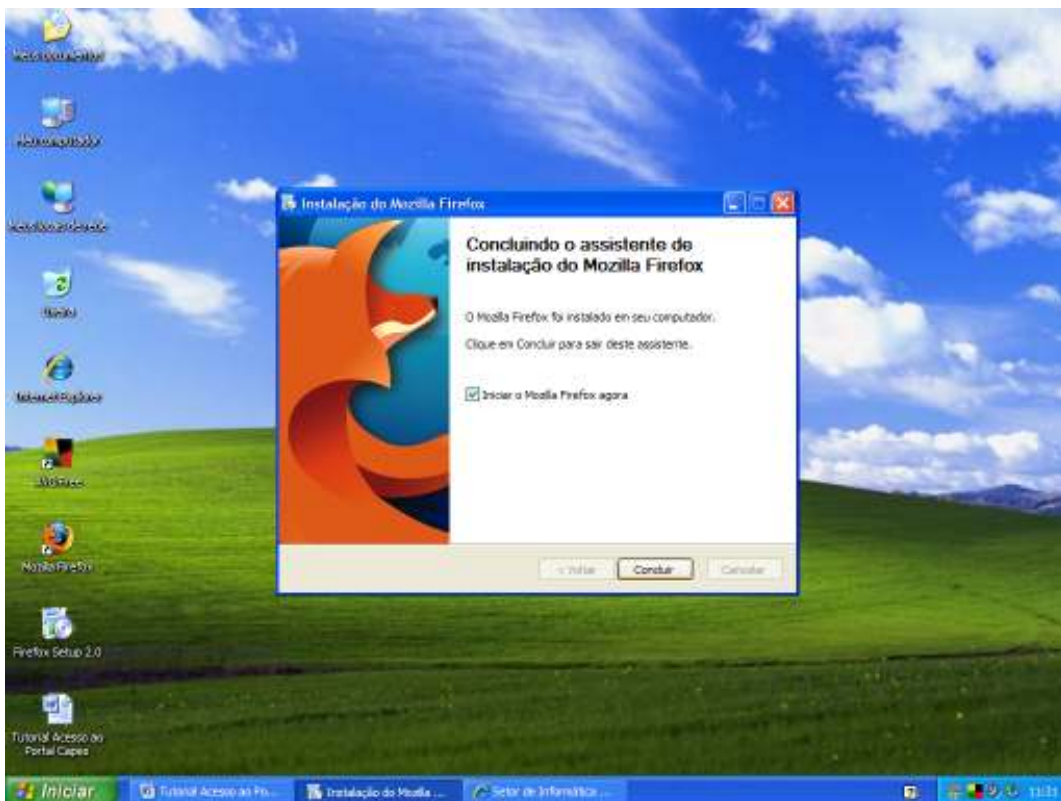
3. Clique no botão Avançar > ;



4. Selecione a opção "Eu aceito os termos do acordo de licença" e então clique em Avançar > ;



5. Sua tela agora deve ser igual a da imagem acima, apenas clique em Avançar > ;

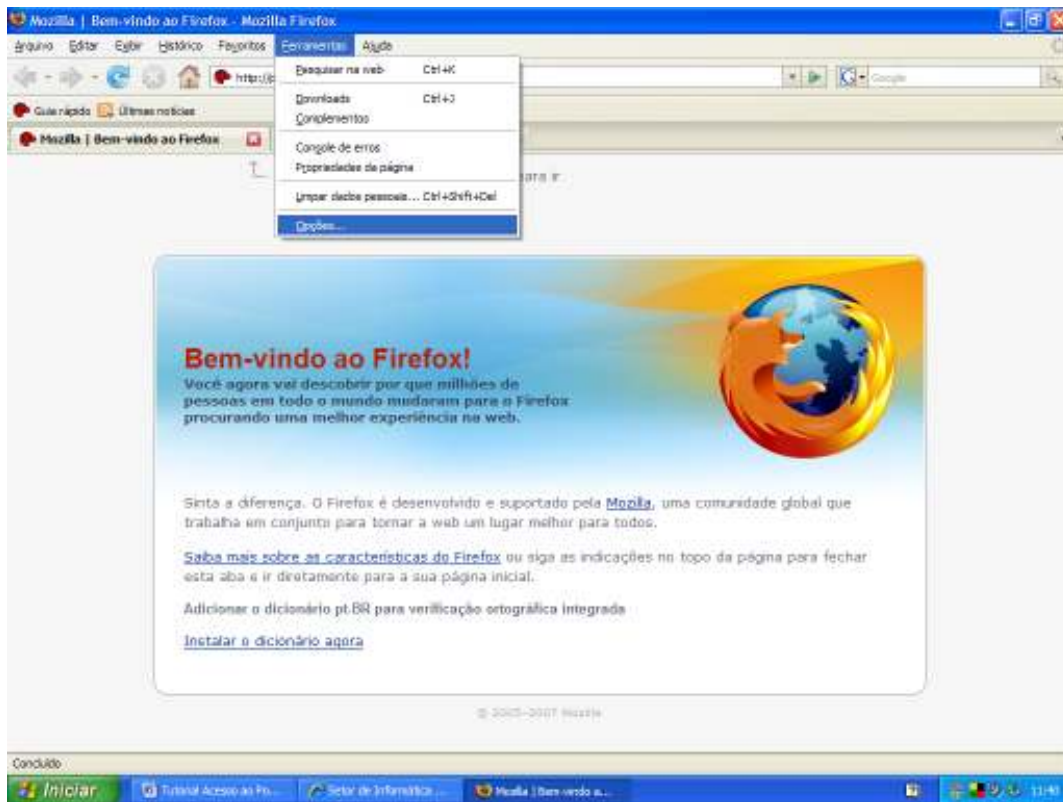


6. O FireFox 2.0 já está instalado, clique em Concluir.

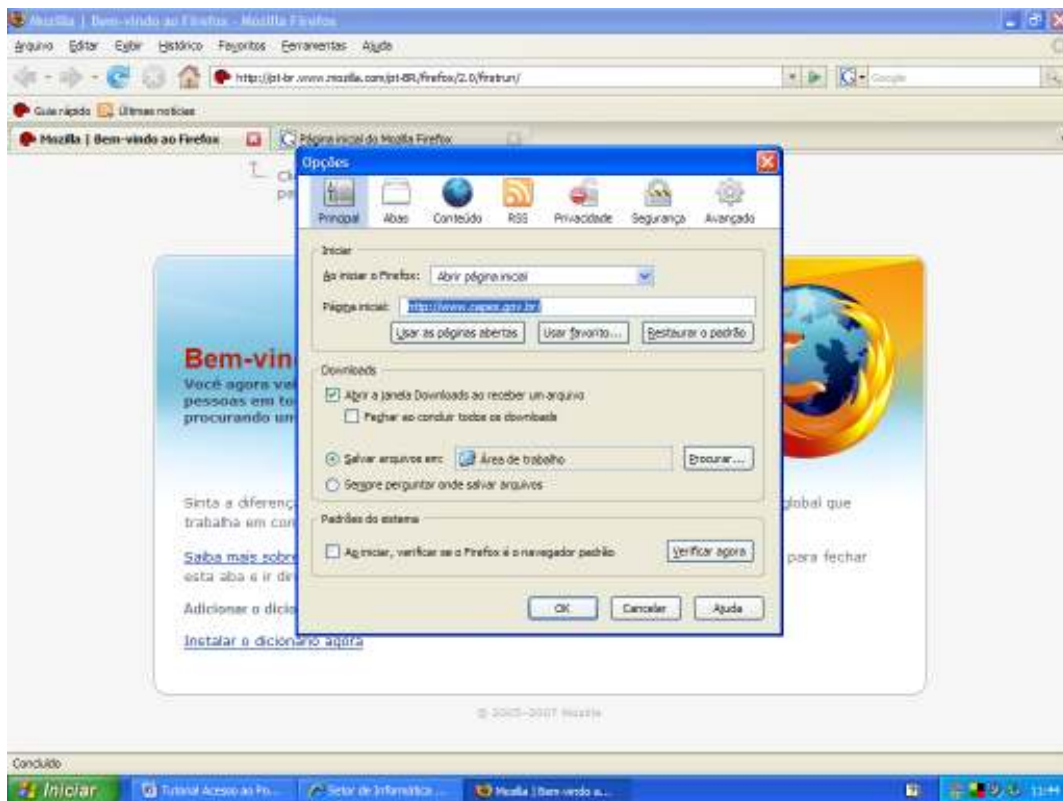
### Executando o FireFox 2.0 pela primeira vez



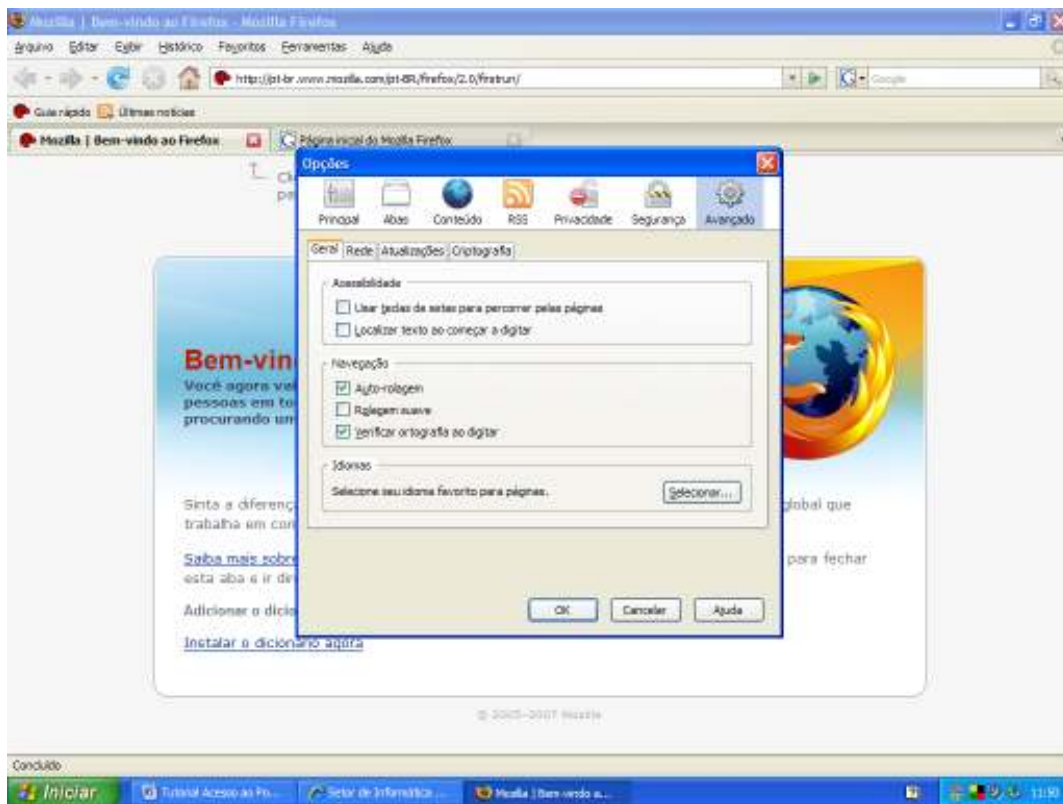
7. O FireFox 2.0 será usado somente para acessar o Portal Capes. Portanto desmarque a caixa "Sempre verificar ao iniciar o Firefox" e clique em Não ;



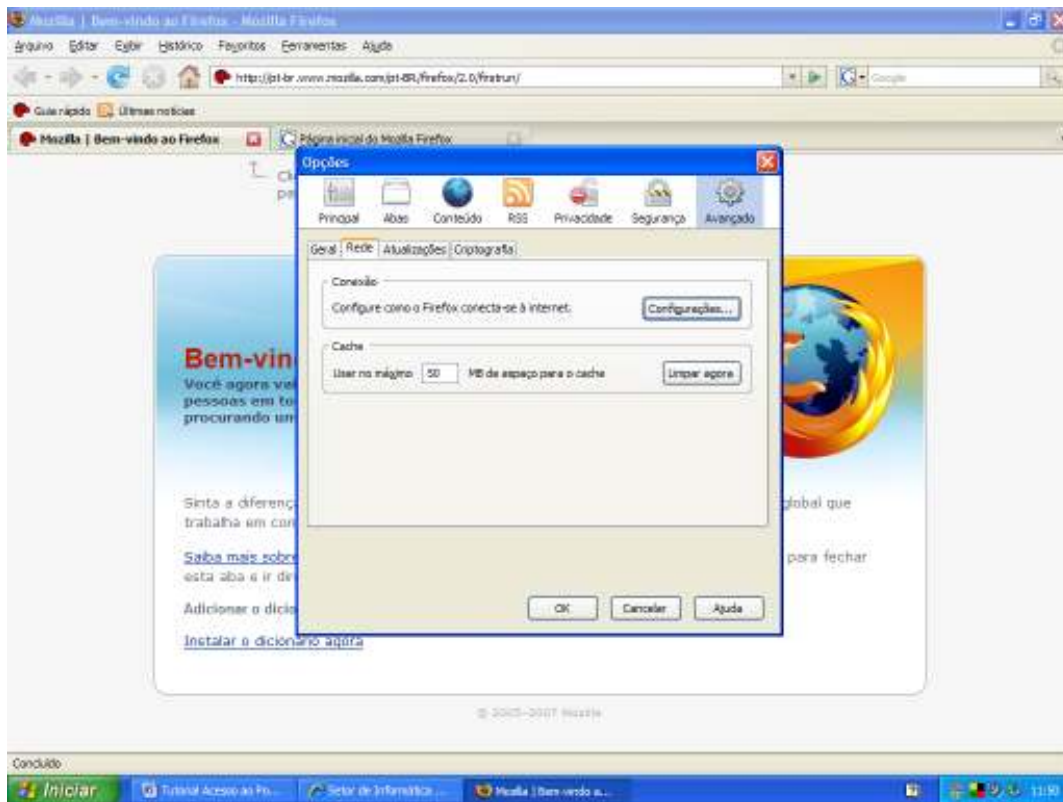
8. Selecione o menu Ferramentas e clique em Opções... ;



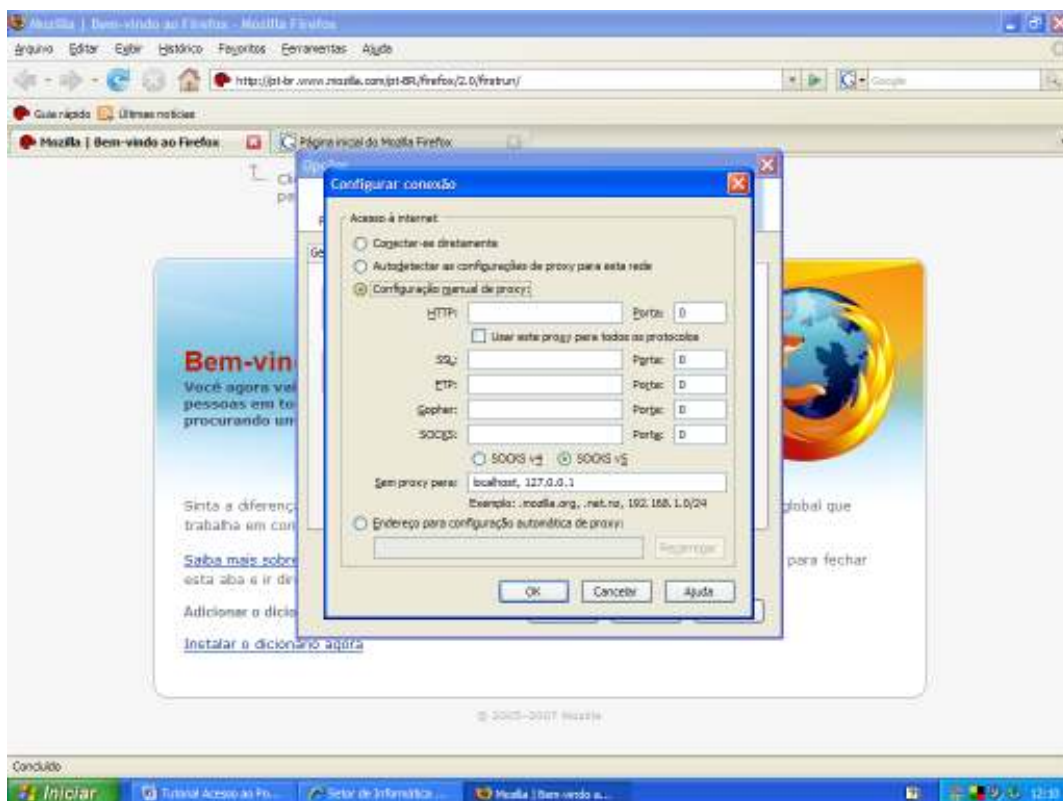
9. No campo “Página Inicial: ” (destacado em azul na imagem acima) apague o que já está escrito e coloque o endereço do Portal Capes <http://www.capes.gov.br>



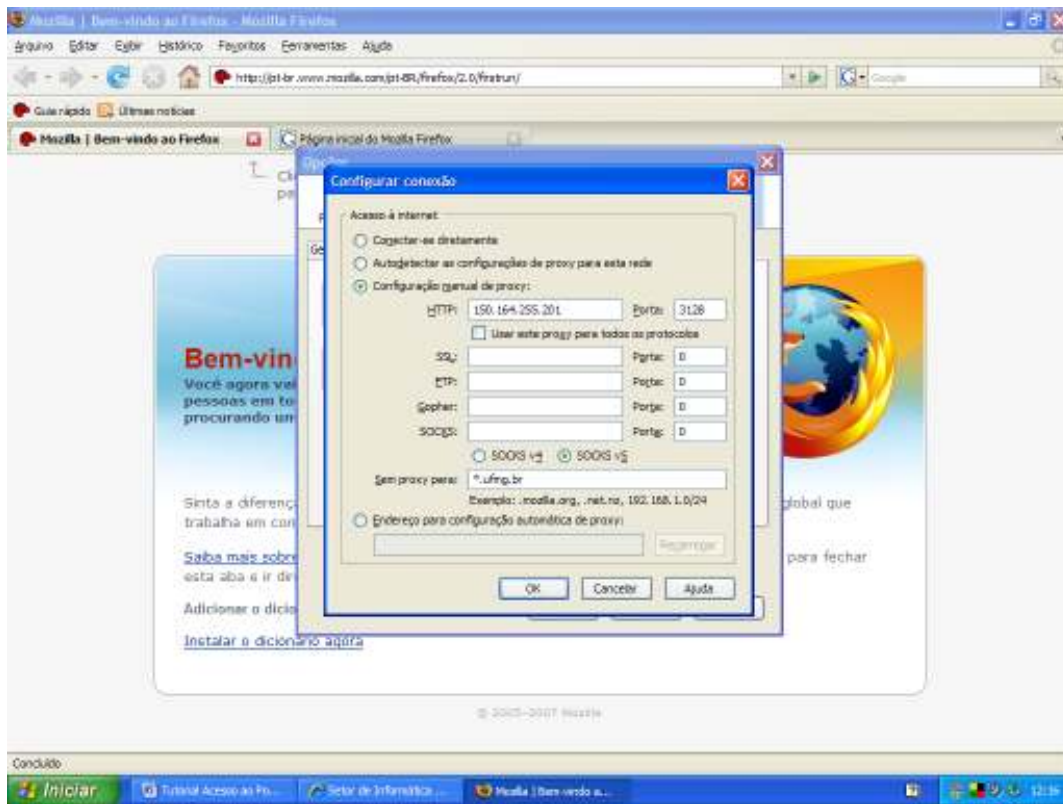
10. Selecione a guia “Avançado” (última guia - destacada na figura acima);



11. Selecione a sub-guia Rede (segunda sub-guia) e em seguida no quadro Conexão clique no botão Configurações... ;



12. Selecione a opção Configuração manual de proxy;

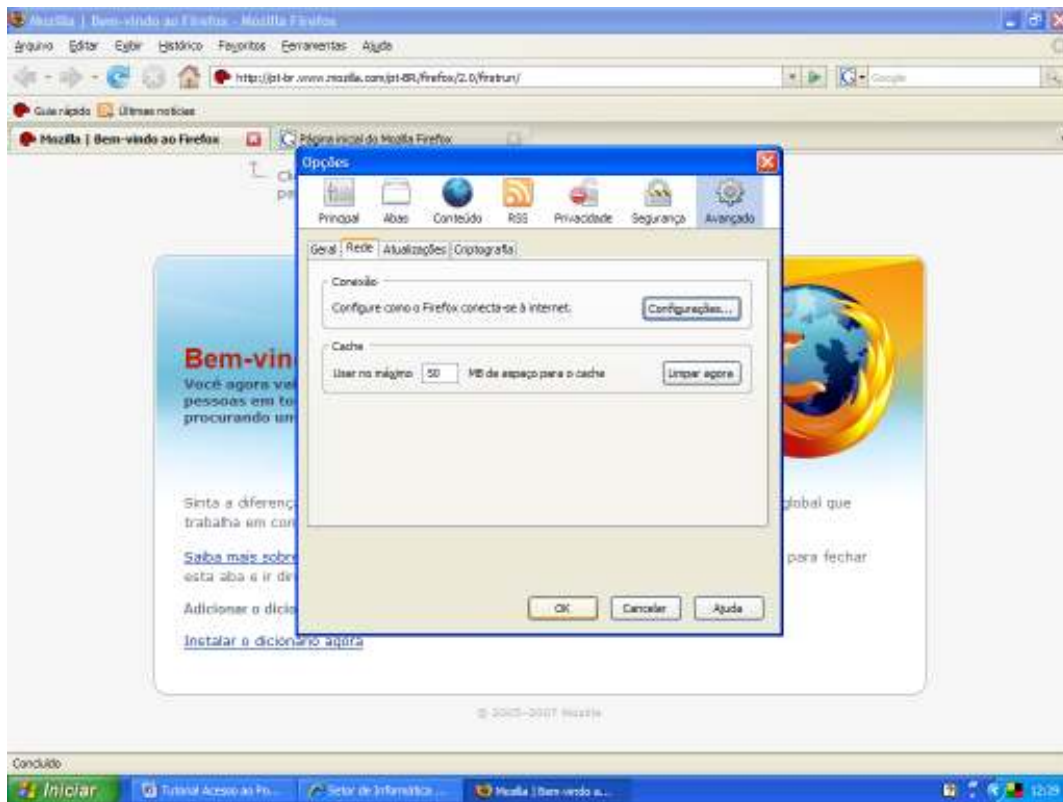


13. no campo "HTTP:" escreva 150.164.255.201

14. no campo "Porta:" escreva: 3128

15. no campo "Sem proxy para:" escreva: \*.ufmg.br

16. verifique os dados e seus respectivos campos na imagem acima, se tudo estiver correto clique em "OK".



17. Clique em “OK” novamente, o Firefox estará configurado. Acesse o portal capes ( <http://www.capes.gov.br> ) e o navegador pedirá um login e senha. Entre com seu login e senha do GRUDE – UFMG. Se você ainda não tem um login do GRUDE entre em contato com o mesmo pelo site <http://www.grude.ufmg.br> .